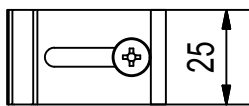
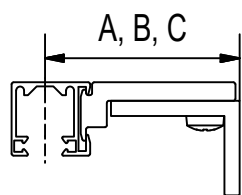
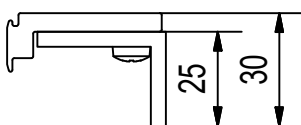
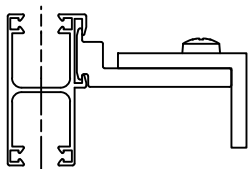


# TYPY DRŽÁKŮ VODÍCÍCH PROFILŮ

## Držáky standard A, B, C



Tento typ držáků je možné použít u vodících profilů typ S a SDV.

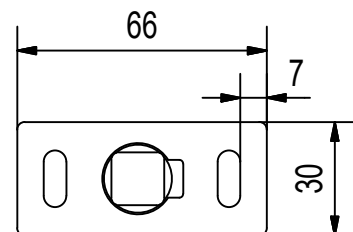
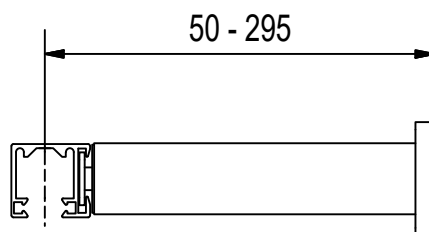


**Typ A:** 55 - 73 mm  
**Typ B:** 73 - 103 mm  
**Typ C:** 103 - 155 mm

## Teleskopický držák

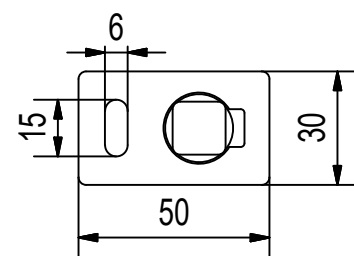
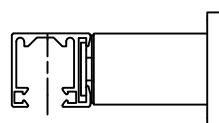
Pro vodící profily S, SDV, SDV 2, K, KDV, H, HDV, STL.

**Pozor:** Plato teleskopického držáku přesahuje šířku žaluzie o 5mm.



**Typ TA:** 50 - 70 mm  
**Typ TB:** 70 - 105 mm

**Typ TC:** 105 - 170 mm  
**Typ TD:** 170 - 295 mm

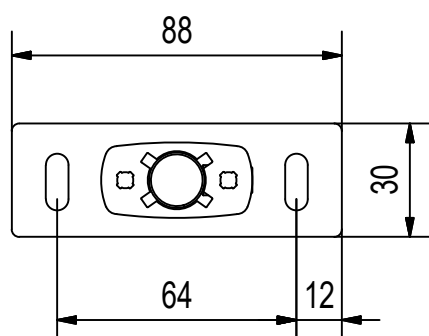
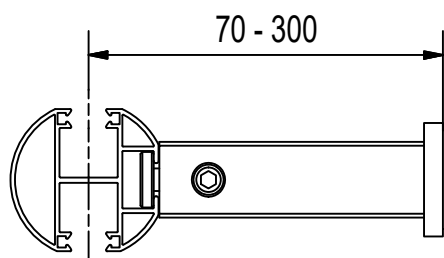


## Typ KV

Držák pro fasádní žaluzie nebo STL systém a pro vodící profily typ K, KDV, H, HDV.

## Délka držáku KV:

Pro žaluzie se standardním krycím plechem  
 - min. 70 mm  
 Pro fasádní žaluzie  
 - min. 85 mm  
 - standardní délka 160 mm

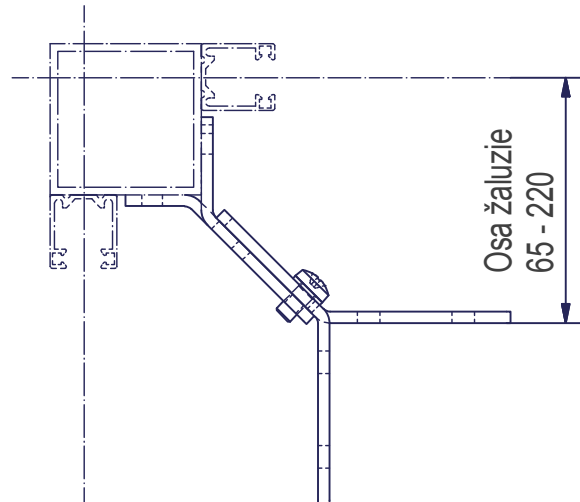


# TYPY DRŽÁKŮ VODÍCÍCH PROFILŮ

## Rohový držák vodícího profilu - venkovní

### Typy držáků:

- RA 65 - 80 mm
- RB 80 - 100 mm
- RC 100 - 140 mm
- RD 140 - 220 mm



## Rohový držák vodícího profilu - vnitřní

### Typy držáků:

- RVA 70 - 80 mm
- RVB 80 - 100 mm
- RVC 100 - 140 mm
- RVD 140 - 220 mm

