

ISO-KASTL - PODOMÍTKOVÝ KRYT PRO ŽALUZIE

ISO-KASTL

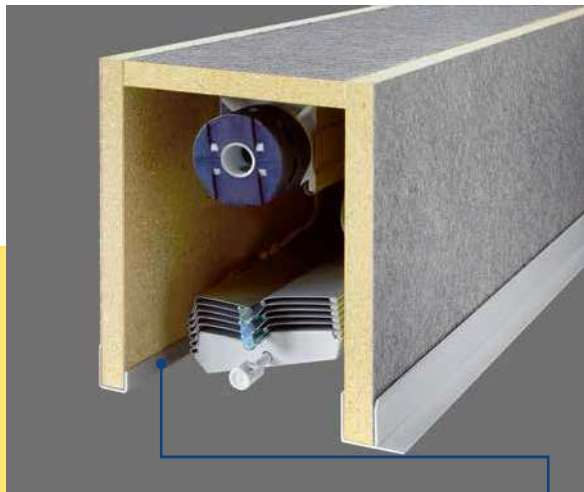
vysoce variabilní prvek určený pro montáž venkovních žaluzií pod omítku.

ISO-KASTL byl vyvinut tak, aby zamezil vzniku tepelných mostů, usnadnil montáž žaluzií a současně mohl být snadno a rychle zabudován do jakékoliv stavby včetně nízkoenergetických domů.

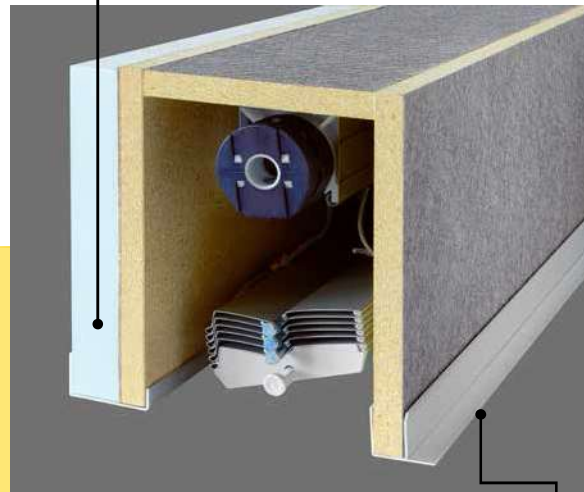
Výhody podomítkového krytu ISO-KASTL:

- vysoká tepelná a hluková izolace
- velmi dobrá přilnavost ke stavebním materiálům
- 100% odolnost vůči vodě
- neobsahuje formaldehyd
- vnitřní rozměr vhodný pro jakýkoliv typ venkovní žaluzie
- snadná manipulace díky nízké hmotnosti
- systémový stavební prvek k sendvičové desce (viz dále)

Typy podmítkových krytů pro žaluzie:



Kryt bez zateplení



Kryt se zateplením



zadní lišta "T"

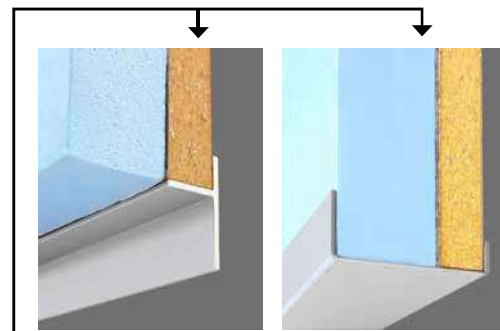


zadní lišta "U"

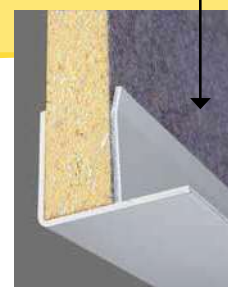
Vnější šířka krytu: **160 mm**
Vnitřní šířka krytu: **130 mm**

Objednací rozměr se bere jako vnější. Vnitřní rozměr krytu je menší o tloušťku stěn (2 x 15 mm).

Doporučená délka krytu max. 4 m v jednom kuse.

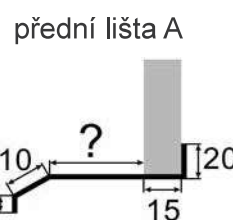


Vnější šířka krytu: **190 mm**
(včetně vnější izolace o tloušťce 30 mm)
Vnitřní šířka krytu: **130 mm**

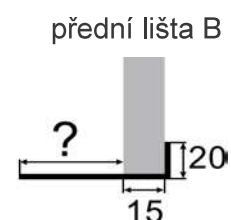


standardní přední lišta (extrudovaná)

Další varianty přední lišty:



přední lišta A



přední lišta B

ISO-KASTL - PODOMÍTKOVÝ KRYT PRO ŽALUZIE

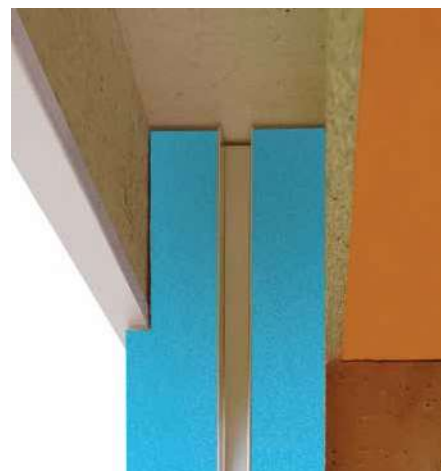
Popis podomítkového krytu ISO-KASTL:

Kryt pro venkovní žaluzie ISO-KASTL je vyroben z PURENITU® o tloušťce 15 mm, skládá se ze tří obvodových desek, dvou bočnic a hliníkové ukončovací a montážní lišty. **Povrch desek je opatřen fliesem odolným UV záření.** Vlastní desky jsou k sobě přilepeny a přisponkovány tak, aby byla dosažena dostatečná pevnost a stabilita.

Tloušťka izolace u zatepleného krytu je 30 mm.

Vnitřní rozměr krytu je 130 mm, je tedy dostatečný pro každý typ venkovní žaluzie od firmy ŽALUZIE NEVA s.r.o.

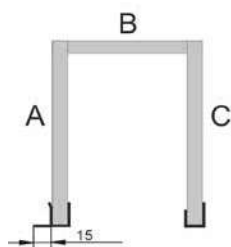
Přední část podomítkového krytu je opatřena hliníkovou ukončovací lištou zajišťující pevnost přední hrany. Hliníková lišta má tvar „L“ a je z vnitřní strany krytu přišroubována. Zadní část krytu je zpevněna nebo překrytá hliníkovou montážní lištou. Vnitřní povrch krytu doporučujeme ošetřit do výšky 180 mm stejnou povrchovou úpravou jako je finální barva fasády, aby bylo dosaženo celkově optimálního vzhledu s fasádou domu.



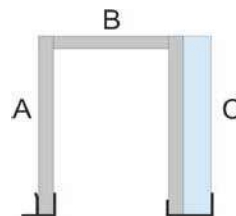
Standartní rozměry krytů ISO-KASTL

(Tloušťka desek je 15 mm, vnitřní rozměr krytu je tedy o tuto tloušťku menší.)

Nezateplený kryt



Zateplený kryt



**Nezateplený kryt
Rozměr v mm**

A	B	C
125	160	125
165	160	165
175	160	175
205	160	205
245	160	245
265	160	265
295	160	295
325	160	325

**Zateplený kryt
Rozměr v mm**

A	B	C
125	190	125
165	190	165
175	190	175
205	190	205
245	190	245
265	190	265
295	190	295
325	190	325

Způsob montáže krytů:

Žaluziové kryty ISO-KASTL se montují přímo na zeď nebo okno pomocí montážní lišty a úhelníků, které jsou upevňovány shora cca 200 mm od kraje krytu. Vzdálenost mezi jednotlivými úhelníky by neměla přesáhnout 990 mm. Pro dosažení potřebné stability je nutné upevnit kryt také v jeho spodní části ke stavbě. Pokud to stavba umožňuje, mohou se kryty montovat přímo do překladů. V případě jiného zabudování do stavby je nutné zajistit, aby byl kryt připevněn na střed horní desky, tedy v ose váhy žaluzií a jeho spodní hrany opatřeny odpovídající lištou.

Další způsoby montáže na dotaz u našich techniků.

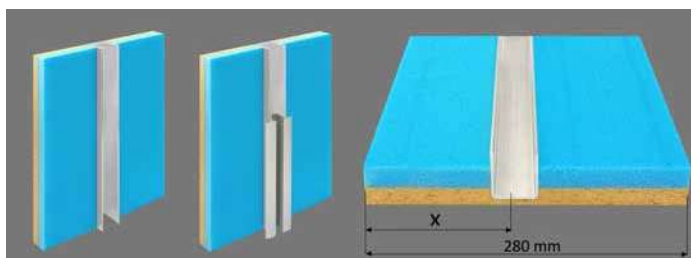
Doporučujeme řádně 2x přesít'ovat spoje mezi izolací a krytem.

MERINIT® Sendvičové desky zapuštěného vod. profilu

MERINIT® Termoizolační sendvičové desky doporučujeme kombinovat se žaluziovým krytem ISO-KASTL. Získáte tak kvalitně izolovaný systém a navíc výsledný estetický vzhled bude dokonalý. Hotové, na rozměr nařezané termoizolační desky stačí pouze upevnit v ostění. Venkovní žaluzie a vodící profily se namontují, až po dokončení finálního nátěru fasády.

Popis výrobku:

termoizolační sendvičová deska
o tloušťce 26 mm (tloušťka desky včetně hliníkového montážního profilu je 32 mm)
Volitelná šířka desky: max. 280 mm
Maximální délka desky: 4 m



V objednávce uvádějte délku desky, šířku desky a osu vodícího profilu - vzdálenost od kraje desky - (měřeno od okna).

Žaluziové kryty i sendvičové desky jsou zpravidla dodávány na stavbu samostatně několik týdnů dříve než venkovní žaluzie. Venkovní žaluzie doporučujeme zaměřovat až po dokončení fasády.

U desk počítejte se skosením na parapet.

Drážka pro vodící profil musí být svedena do parapetu tak, aby nedocházelo k zatékání do fasády.

Detail ostění se sendvičovou deskou



Detail ostění se sendvičovou deskou a zapuštěným vodícím profilem



Detail ostění se zabudovanou žaluzií

