

MĚŘENÍ ŽALUZÍ SE SAMONOSNÝM SYSTÉMEM STF

Měření STF1 a STF2 systému s krycím plechem, bez krycího plechu nebo bez krytu ISO-KASTL

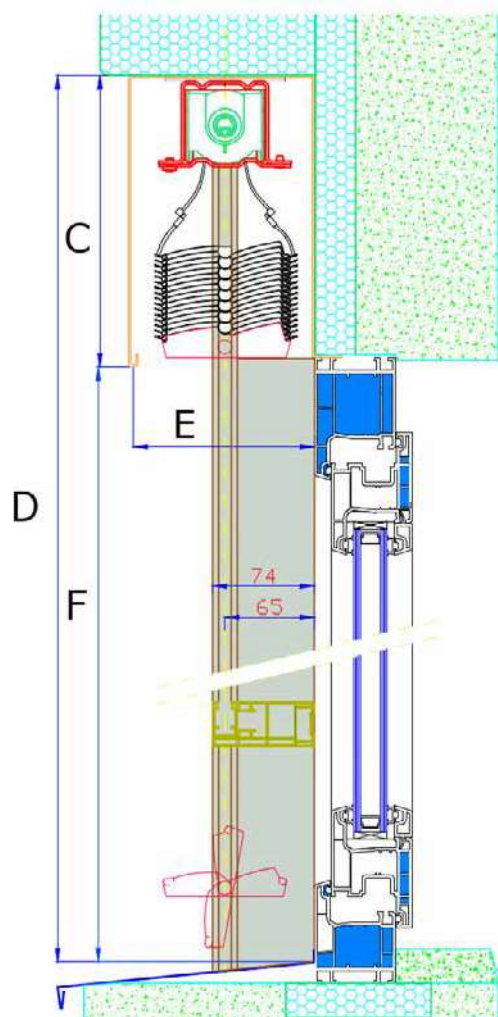
Celková výška žaluzie = zaměřený otvor = rozměr D. Celková výška žaluzie musí být změřena a v objednávce zadána takto:

rozměr „C“ - výška vytažené žaluzie (výška krytu)

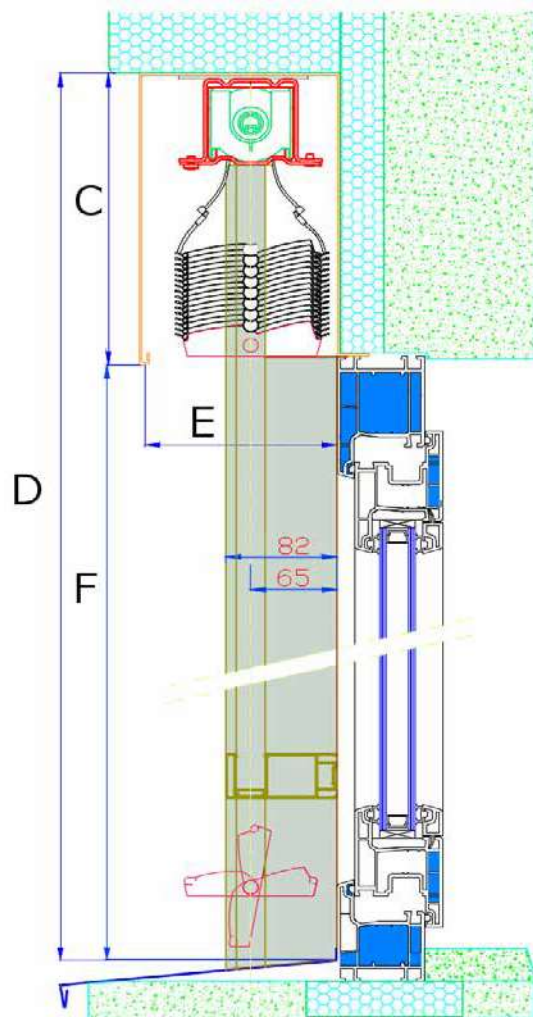
rozměr „F“ - světlá výška okna (výška od krytu dolů)

Celková šířka žaluzie se zadává včetně vodícího profilu STF.

STF 1 systém s krycím plechem



STF 2 systém s krycím plechem



Poznámky:

C - Výška vytažené žaluzie (výška krytu)

D - Celková výška žaluzie (včetně krytu)

E - Doporučený prostor pro žaluzii 130 mm

F - Světlá výška okna

Typy plechů pro systém STF

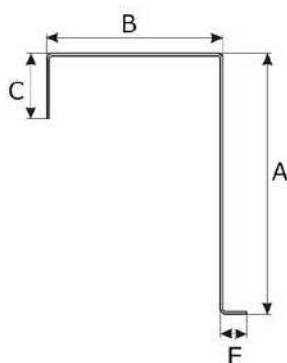
Doporučené rozměry

- Ⓐ - dle výšky paketu
- Ⓑ - min. 130 mm
- Ⓒ - min. 50 mm
- Ⓓ - min. 20 mm
- Ⓔ - min. 20 mm

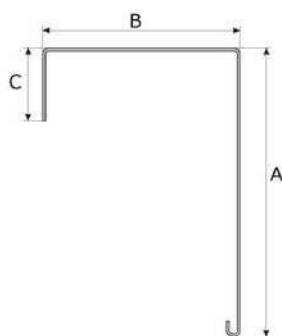
Tloušťka plechu: 2 mm

Plechové dodáváme včetně boků

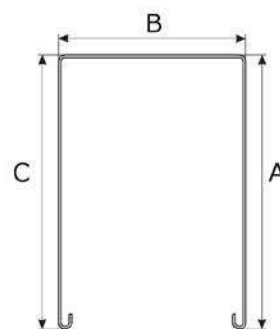
Plech F11



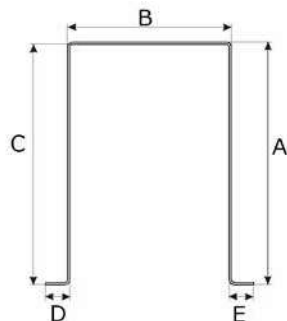
Plech F21



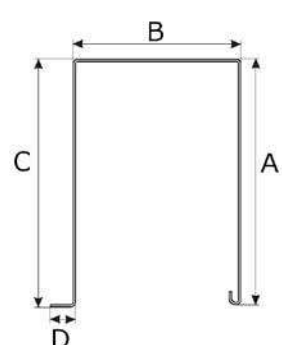
Plech F30



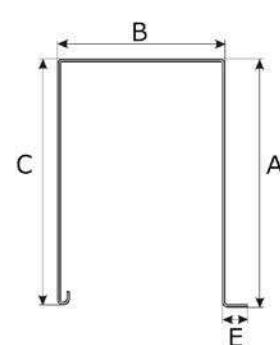
Plech F31



Plech F32



Plech F33



MĚŘENÍ ŽALUZÍ SE SAMONOSNÝM SYSTÉMEM STF

Měření STF1 a STF2 systému s podomítkovým krytem ISO-KASTL

Celková výška žaluzie musí být změřena a v objednávce zadána takto:

rozměr „C“ - celková výška krytu (včetně síly materiálu ISO-KASTL)

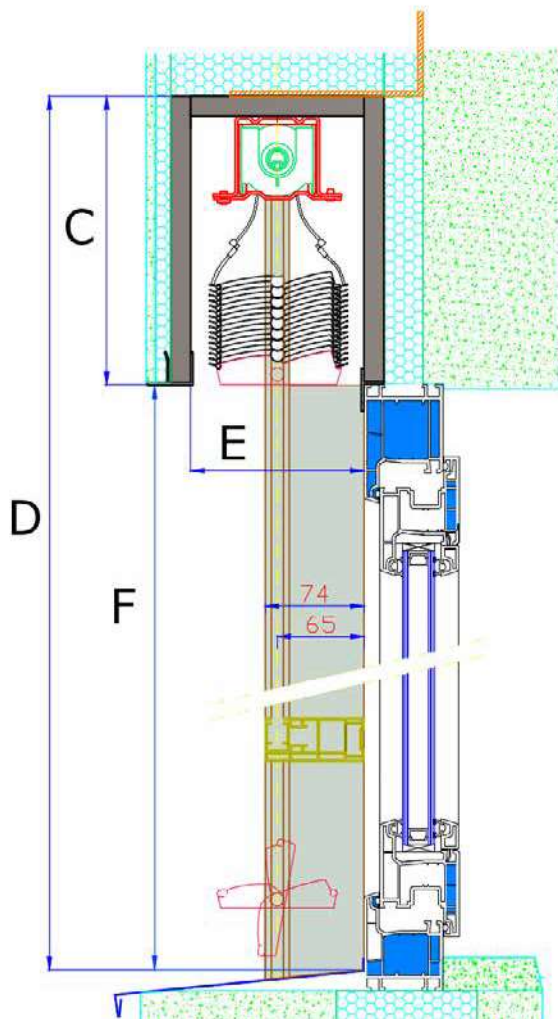
rozměr „F“ - světlá výška okna (výška od krytu dolů)

Celková výška žaluzie D je včetně krytu ISO-KASTL (tloušťka krytu je 15 mm)!

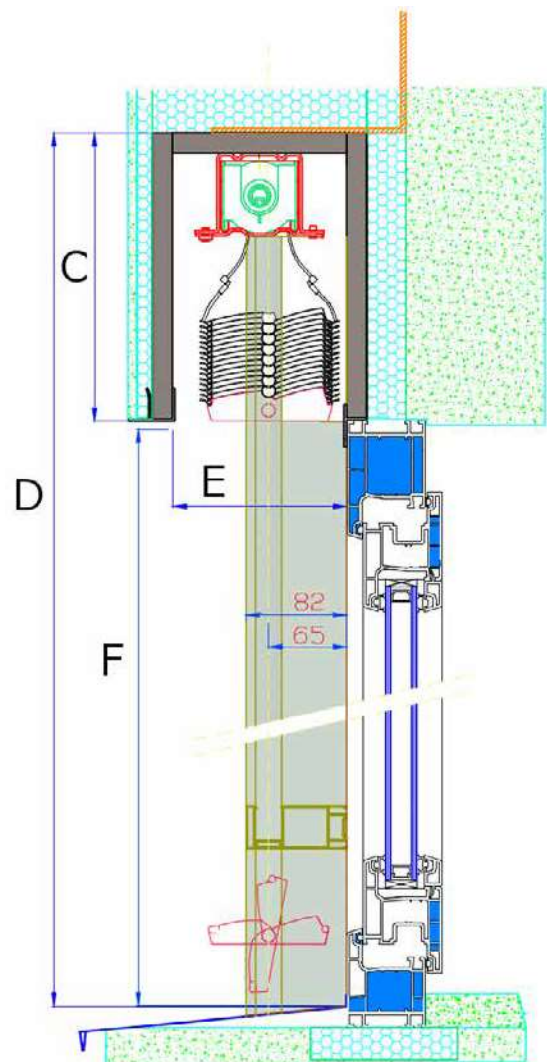
POZOR: Kombinace systému STF s podomítkovým krytem není konstruována jako samonosný systém, proto musí být podomítkový kryt ISO-KASTL vždy samostatně kotven ke stavbě!!!

Celková šířka žaluzie se zadává včetně vodícího profilu STF.

STF 1 systém s krytem ISO-KASTL



STF 2 systém s krytem ISO-KASTL



Poznámky:

C - Celková výška krytu

D - Celková výška žaluzie (včetně krytu)

E - Doporučený prostor pro žaluzii 130 mm

F - Světlá výška okna